

**Sauver des
aliments.
Aider des
personnes.**

SOMMAIRE

01	Éditorial	10	Engagement pour l'humain et l'environnement
02	L'idée de Tafel	14	Projets
04	Nos valeurs	16	Tafel Jugend
05	La structure de notre association	18	Service volontaire chez Tafel
06	Tafel : un système de diversité	19	Tafel Akademie
07	En bref	20	Recherche Tafel
08	Une journée typique chez Tafel	21	Contact et conseil



COMMENT PUIS-JE SOUTENIR TAFEL ?

Pas de Tafel sans dons. Vous avez le choix entre plusieurs possibilités pour nous soutenir. Avec des dons en nature, en argent ou en temps : aidez-nous à aider !

→ Vous trouverez plus d'informations sur :
www.tafel.de



Mesdames, Messieurs,

Avec cette brochure, je suis ravi de vous présenter le travail de Tafel et de vous montrer les résultats de notre engagement en tant que sauveurs d'aliments numéro 1 en Allemagne.

Avec plus de 940 établissements à but non lucratif, nous aidons à soulager les conséquences de la pauvreté dans une société riche, avec de la nourriture et des projets efficaces sur le long terme. Plus de 60 000 hommes et femmes offrent leur temps à Tafel. Notre travail serait impossible sans l'engagement et l'enthousiasme qu'ils montrent. Les établissements Tafel représentent des points de convergence et de rencontres pour de nombreuses personnes qui se trouvent en marge de la société ou dans une situation d'urgence. Ici se retrouvent des clientes et clients de Tafel, des bénévoles et des salariés, tous de différentes religions et de cultures venues d'univers très variés. Tafel crée ainsi des points de contact, qui élargissent l'horizon de tout un chacun. Ces lieux apportent également une contribution considérable à la protection de l'environnement, car ils évitent l'élimination d'aliments produits avec d'importantes ressources.

Voir tous ces gens qui s'engagent, qui parviennent à construire des ponts entre l'excédent et le manque et qui sont décidés à sauver des aliments pour les transmettre aux personnes dans le besoin, tout cela est assez exceptionnel. Je suis très honoré de faire partie de ce formidable mouvement, et je vous invite à soutenir vous aussi l'initiative de Tafel (avec du temps, avec un don ou avec vos idées). Toute aide est bienvenue !

Bien à vous,

Jochen Brühl
Président de Tafel Deutschland e. V.

L'IDÉE DE TAFEL

En Allemagne, 18 millions de tonnes d'aliments sont détruits chaque année alors qu'ils sont encore propres à la consommation. En parallèle, plusieurs millions de personnes n'ont pas assez à manger dans notre pays. Les établissements Tafel créent un équilibre entre excédent et manque. L'association collecte des denrées alimentaires en bon état et les distribue aux personnes défavorisées socialement et financièrement, gratuitement ou pour une somme symbolique.

Aujourd'hui, Tafel compte plus de 940 établissements à but non lucratif en Allemagne. Près de 60 000 bénévoles s'engagent aux côtés de Tafel. Dans toute l'Allemagne, ils fournissent de la nourriture à plus d'1,6 million de personnes dans le besoin, dont 500 000 enfants et adolescents.

Toutes les personnes concernées bénéficient de l'idée de Tafel : les personnes défavorisées reçoivent des denrées de qualité, les commerçants et producteurs assument leur responsabilité sociale, tout en préservant l'environnement.

Tafel est l'une des plus grandes organisations à but non lucratif d'Allemagne et se finance grâce aux dons. Seuls quelques projets sont mis en place à l'aide de fonds publics. Les aliments et produits de consommation quotidienne distribués proviennent exclusivement de dons. Rien n'est acheté. Les frais de location, de transport et de gestion des établissements Tafel sont couverts par des donateurs privés.

**Pas de Tafel
sans dons.
Aidez-nous à
aider.**

www.tafel.de/spenden



NOS VALEURS

Le travail de Tafel se fonde sur les lignes directrices de l'association. Nos missions, nos objectifs, nos défis et nos perspectives se regroupent dans quatre principes fondamentaux.

DURABILITÉ

La production des aliments requiert la mobilisation massive de ressources. Les aliments sont précieux. Nous nous engageons afin d'éviter qu'ils ne soient détruits.

HUMANITÉ

Quelles que soient ses origines, ses opportunités et ses limites, chaque personne est traitée avec respect. C'est sa dignité qui est prise en compte.

JUSTICE ET PARTICIPATION

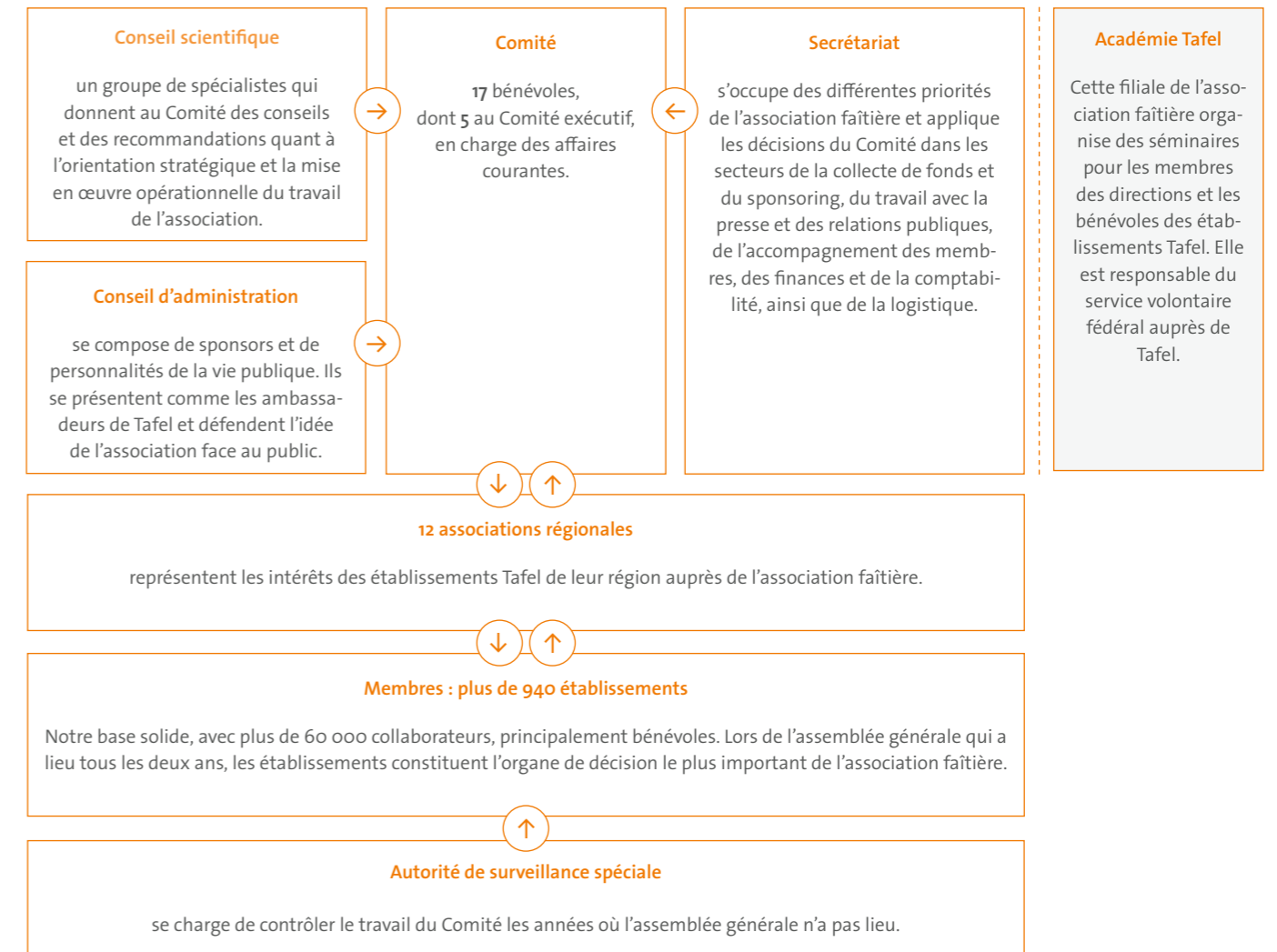
Chacun doit avoir une chance de s'épanouir sur le plan personnel, culturel, social, scolaire et professionnel.

RESPONSABILITÉ SOCIALE

Par leur action, les établissements Tafel assument une responsabilité sociale et rappellent à la société ses obligations face aux personnes dans le besoin et exclues.

(Extrait des lignes directrices de Tafel, 2012)

LA STRUCTURE DE NOTRE ASSOCIATION



TAFEL : UN SYSTÈME DE DIVERSITÉ

Les établissements Tafel locaux travaillent selon différents modèles. Certains établissements fournissent exclusivement des denrées alimentaires, d'autres distribuent des repas chauds, d'autres encore offrent une aide vestimentaire ou des conseils sociaux. Beaucoup proposent également des cours de cuisine pour enfants, des cours d'allemand ou des cafés pour seniors. Ils deviennent ainsi des lieux sociaux de rencontre pour des personnes de différentes origines, éducations et de différents âges. Les offres de Tafel sont aussi variées que ses clientes et clients, et sont toutes réunies sous le toit de Tafel Deutschland.



« L'activité centrale » : la distribution de denrées alimentaires.



Certains offrent également une aide vestimentaire ...



D'autres établissements Tafel cuisinent les aliments et distribuent des repas chauds.



... ou des conseils sociaux.

EN BREF



> 940

Le réseau de distribution des sauveurs d'aliments s'étend sur toute l'Allemagne. Depuis la création du premier établissement Tafel en 1993, plus de 940 autres ont vu le jour, avec plus de 2000 points de distribution.



60 000

Les établissements Tafel en Allemagne ne pourraient pas exister sans l'engagement des 60 000 bénévoles. Ils consacrent leur temps libre et leur enthousiasme à l'idée de Tafel. Merci !



265 000

Chaque année, Tafel sauve environ 265 000 tonnes d'aliments et les redistribue aux personnes dans le besoin. Les membres de Tafel ne se contentent donc pas de sauver un maximum de denrées alimentaires, mais ils sont aussi les seuls à aider exclusivement ceux qui ont besoin d'une aide urgente.



20,4 Mio.

Au total, les bénévoles offrent 20,4 millions d'heures par an à Tafel, ce qui équivaut à une valeur financière de 180 millions d'euros par an.



> 1,6 Mio.

Chaque année, près de 1,65 million de personnes dans le besoin sont soutenues par Tafel. Le nombre croissant d'enfants et de personnes âgées dans les établissements Tafel est particulièrement préoccupant.



2 350

Pour transporter les aliments des supermarchés ou boulangeries jusqu'aux établissements, Tafel utilise plus de 2350 véhicules. La flotte est complétée par des automobiles privées.

UNE JOURNÉE TYPIQUE CHEZ TAFEL

Comment les denrées alimentaires arrivent-elles des donateurs aux clientes et clients de Tafel?
Les dons majeurs des producteurs sont distribués dans toute l'Allemagne via l'association faîtière.
Les établissements Tafel locaux se chargent des produits donnés par les supermarchés, magasins discount et boulangeries sur place. Un véritable exploit logistique !



ENGAGEMENT POUR L'HUMAIN ET L'ENVIRONNEMENT

S'engager à la fois sur le plan social et écologique, tel est l'objectif des participants de Tafel, qui sont plus de 60 000. Leurs activités sont variées : conducteur, interprète, logisticien ou experte des réseaux sociaux, les volontaires offrent gratuitement leur expertise à Tafel. Ils rencontrent des personnes issues de toutes les tranches d'âge et de nombreux contextes culturels, et en ressortent enrichis. Avec leur engagement, ils n'œuvrent pas seulement pour sauver des aliments et les donner aux personnes dans le besoin, mais ils fournissent également une contribution essentielle à la protection de l'environnement : en effet, la production des aliments requiert une mobilisation massive d'argent, et surtout de ressources.



Andreas Cheler,
Tafel Jugend, Tafel Bayreuth

« Chez Tafel, j'ai appris que l'on pouvait prendre soin des autres en étant tout simplement là pour eux. Ce n'est pas toujours la peine de fournir des dons majeurs. Souvent, un petit geste suffit à provoquer quelque chose de grand. »



Ghazzal Novid,
Tafel Jugend, Tafel Kiel

« Ça fait du bien de faire quelque chose d'aussi élémentaire, et d'aussi sensé que d'apporter de la nourriture aux personnes qui en ont besoin. »



Phila Möller,
conductrice chez Tafel Düsseldorf

« Sauver des aliments de la poubelle et apporter une aide utile aux personnes défavorisées, dont elles peuvent bénéficier directement et sans détours : c'est cette combinaison qui me plaît chez Tafel. »





*Fathi Dukhan,
donne des cours d'allemand
chez Tafel Artern*

« Ma mission consiste à aider les réfugiés à obtenir leur diplôme d'allemand afin de leur donner de meilleures chances de s'intégrer. »



*Nariman Arab,
volontaire chez
Tafel Schwedt*

« Je suis volontaire car j'aimerais créer un contact avec les Allemands. J'aimerais moi-même apprendre l'allemand et aider d'autres à le parler. »



*Renate Mühlenweg (à gauche),
und Erika Traub (à droite),
bénévoles chez Tafel Bergedorf*

« Nous nous portons bien en Allemagne. Si nous pouvons rendre quelque chose par notre travail chez Tafel, je suis ravie de le faire. En plus, cela me fait plaisir d'aider les autres en étant entourée de collègues agréables. »

« Quand on voit la reconnaissance de beaucoup de nos clients, lorsqu'ils mangent leur soupe et reçoivent les aliments, on est soi-même satisfait en rentrant chez soi. »

PROJETS

Tafel Deutschland se tient aux côtés des établissements locaux au quotidien, mais encourage également des pro-jets Tafel sur place. Pour les enfants et adolescents, ou dans le domaine de l'intégration : les donateurs peuvent cibler leur action pour leur projet de prédilection.

NUMÉRISATION

Le projet « Tafel crée l'avenir – ensemble vers le numérique » a pour objectif de simplifier le sauvetage des aliments par Tafel au moyen de solutions numériques, afin d'éviter la poubelle à encore plus de denrées à l'avenir. À cet effet, une plate-forme numérique est mise en place. Ce nouveau système doit également permettre d'optimiser l'échange de produits entre les établissements Tafel. Ce projet soutenu sur une période de trois ans se concentre avant tout sur la conception de la plate-forme en ligne, la « plate-forme eco ». Au cours de phases de tests, les contrôles porteront sur des établissements et marchés pilotes afin de vérifier à quel degré l'interface de distribution des aliments aux établissements par les donateurs peut être numérisée à l'avenir.



ENFANTS ET ADOLESCENTS

Avec le programme « Tafel pour la culture », Tafel Deutschland amène des projets de formation culturelle aux établissements Tafel, apportant ainsi une aide active dans la lutte contre les conséquences de la pauvreté infantile. Ce programme encourage des projets culturels extra-scolaires pour les enfants et adolescents âgés de 3 à 18 ans, issus de milieux défavorisés socialement et financièrement. Pour chaque projet, Tafel collabore avec un partenaire culturel et un autre acteur civil afin de former une « alliance pour l'éducation ». Ces projets englobent une vaste diversité culturelle : les participants peuvent s'inscrire à des projets de danse, de théâtre et de cinéma, ou encore à des ateliers d'écriture et bien plus encore. Les enfants et adolescents peuvent s'épanouir loin de la pression scolaire, découvrir leurs propres capacités et retrouver la force de déterminer eux-mêmes leur parcours de vie.

ALIMENTATION SAINE



Une alimentation équilibrée, des repas pris en commun et des connaissances sur la préparation et la conservation des aliments contribuent sensiblement à garantir un mode de vie sain. Le projet « Boîte d'énergie » a été mis en place pour permettre aux enfants et adolescents de prendre un petit-déjeuner varié en classe, tout en éveillant leur enthousiasme pour une alimentation saine. Une boîte remplie d'aliments frais, destinés à préparer un petit-déjeuner partagé, est livrée chaque jour aux écoles participant au projet.

INTÉGRATION

De plus en plus d'établissements Tafel intègrent des réfugiés dans leur travail de bénévolat. Il s'agit d'un enrichissement et d'un soutien pour les établissements, et d'une bonne opportunité pour les réfugiés de trouver leur place dans la société. Le projet « La diversité Tafel fait la force » soutient les établissements locaux dans ces missions. Il s'agit avant tout de renforcer les équipes de bénévoles existantes, de trouver de nouveaux bénévoles, de créer des structures offrant des opportunités de rencontre et de partage, et d'encourager la formation continue et la résolution constructive des conflits. La mise en œuvre de fond a lieu au moyen d'événements éducatifs et d'opportunités de rencontres avec d'autres associations et institutions, des migrantes et migrants ainsi que des réfugié(e)s.

Dans le cadre du projet « MOTIV » (Mesures pour l'Ouverture de Tafel à l'Interculturalité et à la Variété), les membres de Tafel bénéficient d'une formation continue pour leur travail quotidien dans un milieu interculturel. Des réseaux locaux composés d'autres organisations actives dans le domaine de la migration bénéficient d'un soutien et d'opportunités d'expansion. Des séminaires sont organisés pour encourager la compétence interculturelle et la compréhension mutuelle. L'échange personnel avec les réfugié(e)s et les migrant(e)s est au premier plan. Des explications actives autour du travail de Tafel sur place permettent de relever ensemble les défis.



→ Vous trouverez plus d'informations sur les projets à l'adresse : www.tafel.de/projekte

TAFEL JEUNESSE

Tafel Jugend rassemble des adolescents et jeunes adultes âgés de moins de 30 ans, qui s'engagent au sein de leur établissement Tafel sur place, ou pour l'organisation Tafel à l'échelle nationale. Ils se retrouvent pour échanger autour de leurs projets et idées socio-écologiques, fixer leurs propres priorités et faire la connaissance d'autres volontaires. L'association faitière Tafel soutient les jeunes dans leur engagement pour leurs actions et les informe régulièrement des financements possibles, des séminaires et des événements.

PARTICIPER SUR PLACE

Toi aussi tu souhaites aider les gens et faire un geste pour le climat en même temps ? Alors nous serons ravis de t'avoir à nos côtés. Car avec ton engagement, tu feras du bien à l'humain et à la planète, mais aussi à toi-même. Tu auras l'occasion de vivre de précieuses expériences tout en passant de bons moments. Dans la distribution de nourriture, l'administration, ou le secteur informatique, en tant que bénévole, stagiaire, ou via le service volontaire fédéral, tes possibilités sont nombreuses pour soutenir Tafel. Tous les jours, une fois par semaine ou une fois par mois : tu indiques tes disponibilités en fonction de tes cours, ta formation ou ta journée à l'université.

REJOINS TAFEL JUGEND !

Tu souhaites être actif, ou tu es déjà engagé mais tu ne fais pas encore partie de Tafel Jugend ? Alors envoie un e-mail à info@tafel-jugend.de ! Tafel Jugend se réjouit de toutes les formes de soutien !



L'objectif des jeunes volontaires de Tafel : faire bouger plus de choses, sans oublier de s'amuser.



TU SOUHAITES T'ENGAGER ?

Les établissements Tafel seront ravis de te compter parmi leurs équipes !



Les activités des jeunes volontaires chez Tafel sont très variées. Avec leur engagement, ils œuvrent pour la protection du climat, la justice sociale et l'ouverture de la société.

→ Tu trouveras plus d'informations sur Tafel Jugend à l'adresse : www.tafel-jugend.de

SERVICE VOLONTAIRE CHEZ TAFEL

Les hommes et les femmes de tout âge, sexe et contexte culturel peuvent découvrir le travail de Tafel dans le cadre du service volontaire fédéral (SVF). Au cours d'une période de 6 à 18 mois, nos volontaires réalisent des actions concrètes autour de la pauvreté et du gaspillage alimentaire. Pour réaliser un SVF, il est indispensable d'avoir terminé sa scolarité obligatoire à temps plein.

Les expériences, compétences et capacités de chacun jouent un rôle dans l'engagement chez Tafel. Les personnes qui effectuent un SVF collectent des aliments, les trient, entrent en contact avec les clients

de Tafel lors de la distribution, apportent leur aide dans les bureaux pour les relations publiques et la collecte de fonds, assurent la transmission d'informations en tant qu'interprètes ou apportent leur aide dans les centres d'aide vestimentaire.

Les séminaires de formation continue organisés régulièrement pour les participant(e)s du SVF visent à renforcer leurs connaissances personnelles. Chaque année, plus de 600 personnes accomplissent un service volontaire fédéral chez Tafel. 270 établissements Tafel sont inscrits en tant que lieux de mission pour les SVF.



VOUS AVEZ DES QUESTIONS CONCERNANT LE SVF?

Nous serons ravis d'y répondre. Merci de nous contacter, ou de vous rendre directement dans l'établissement Tafel près de chez vous.

Téléphone : 030 200 59 76-280
E-mail : bfd@tafel-akademie.de

ACADÉMIE TAFEL

C'est à l'Académie Tafel qu'est forgé le savoir des établissements Tafel. Sous la devise « Partager le savoir, renforcer les humains », elle a été créée pour former régulièrement les directions et les membres des établissements Tafel.

Efficacité, pragmatisme et proximité avec l'humain : voici les principes directeurs de l'Académie. Avec son travail, elle soutient les volontaires de Tafel dans leur engagement pour les personnes dans le besoin et contre le gaspillage alimentaire.

Une autre de ses priorités consiste à relier les vastes connaissances des fondatrices et fondateurs de Tafel avec les idées novatrices de la nouvelle génération Tafel. Le savoir existant doit être transmis aux générations suivantes, pour que Tafel, le principal et plus ancien sauveur d'aliments d'Allemagne, puisse également mettre en place à l'avenir des mesures contre le gaspillage de nourriture et pour la réduction de la pauvreté.

L'Académie Tafel est également responsable des services volontaires fédéraux (SVF) auprès de ses établissements. Elle apporte un accompagnement pédagogique aux volontaires et des conseils aux centres d'intervention SVF.

Adaptée aux attentes des membres de Tafel, l'offre de cours de l'Académie rassemble de nombreux sujets. Les cours sont dispensés par des enseignant(e)s compétent(e)s.

→ Pour plus d'informations sur l'Académie Tafel et sur les cours, rendez-vous sur : www.tafel-akademie.de



L'Académie Tafel transmet des connaissances autour des actions caritatives aux membres de Tafel dans toute l'Allemagne, qu'il s'agisse de la sécurité alimentaire et professionnelle, de la collecte de fonds ou des relations publiques.



Les membres de Tafel travaillent en réseau et apprennent grâce aux expériences d'autres établissements Tafel.

RECHERCHE TAFEL

Vous souhaitez bénéficier de l'offre d'un établissement Tafel en Allemagne, faire parvenir votre don à un établissement Tafel spécifique dans votre région ou vous informer sur les possibilités de bénévolat ? Alors utilisez notre outil de re-cherche Tafel sur : www.tafel.de

TAFEL PRÈS DE CHEZ VOUS

Champ d'adresse



CONTACT ET CONSEIL

NOUS SERONS RAVIS DE RÉPONDRE À VOS QUESTIONS AUTOUR DU TRAVAIL DE TAFEL.

Tafel Deutschland e.V. – Secrétariat
Germaniastraße 18
12099 Berlin

Téléphone +49 (0)30 200 59 76-0
Fax +49 (0)30 200 59 76-16

E-Mail info@tafel.de
Site Internet www.tafel.de

Compte destiné aux dons
Banque « Bank für Sozialwirtschaft »
Code bancaire : 100 205 00
N° de compte : 111 85 00
BIC: BFSWDE33BER
IBAN: DE63 1002 0500 0001 1185 00

VOUS AVEZ DES QUESTIONS CONCERNANT LES DONNS EN ARGENT OU EN NATURE, LA FONDATION D'UN ÉTABLISSEMENT TAFEL OU VOTRE SOUTIEN EN TANT QUE VOLONTAIRE ?

Alors écrivez un e-mail à info@tafel.de



L'Institut central allemand pour les questions sociales (Deutsches Zentralinstitut für soziale Fragen, DZI) l'atteste : **vosre don arrivera à bon port !**

Gefördert durch:



aufgrund eines Beschlusses
des Deutschen Bundestages

MENTIONS LÉGALES

3e édition 2019

Tafel Deutschland e. V.
Germaniastraße 18
12099 Berlin

Téléphone	+49 (0)30 200 59 76-0
Fax	+49 (0)30 200 59 76-16
E-mail	info@tafel.de
Site Internet	www.tafel.de

Mise en page : Kirchhoff Consult AG

Photos : Wolfgang Borrs, Nikolaus Urban, Oliver Vaccaro, Till Harneit,
Dagmar Schwelle, Reiner Pfisterer, Manfred Daams, Ruben Günther