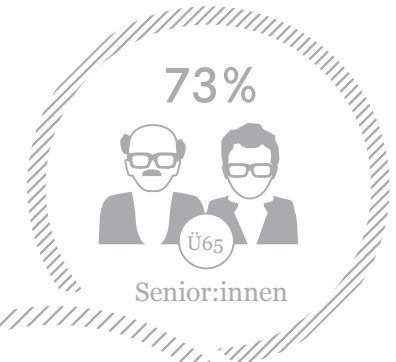


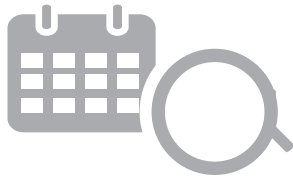
Tafel-Aktive

Quelle: Tafel-Umfrage 2021

*Beschäftigte in 1-Euro-Jobs, Voll- oder Teilzeitbeschäftigte, Beschäftigte im BFD und FSJ

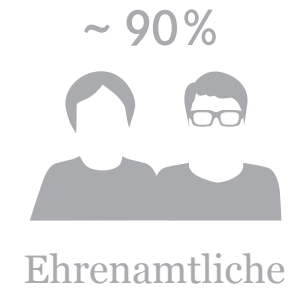


Zeitspenden der Ehrenamtlichen



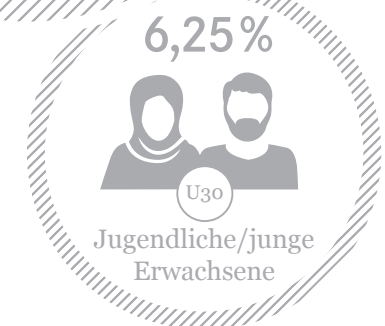
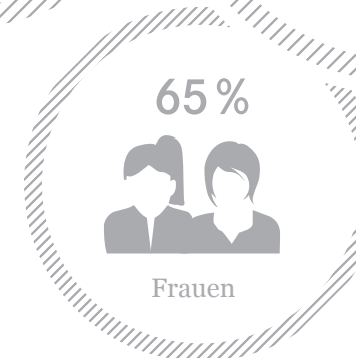
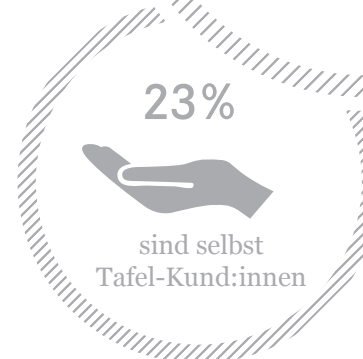
16,5 Mio.

Stunden/Jahr im Durchschnitt =
1,3 Mio. Stunden/Monat



Durchschnittlich arbeiten Ehrenamtliche bei Tafeln in Deutschland knapp

24 h/Monat



Finanzieller
Gegenwert beträgt

153 Mio. €

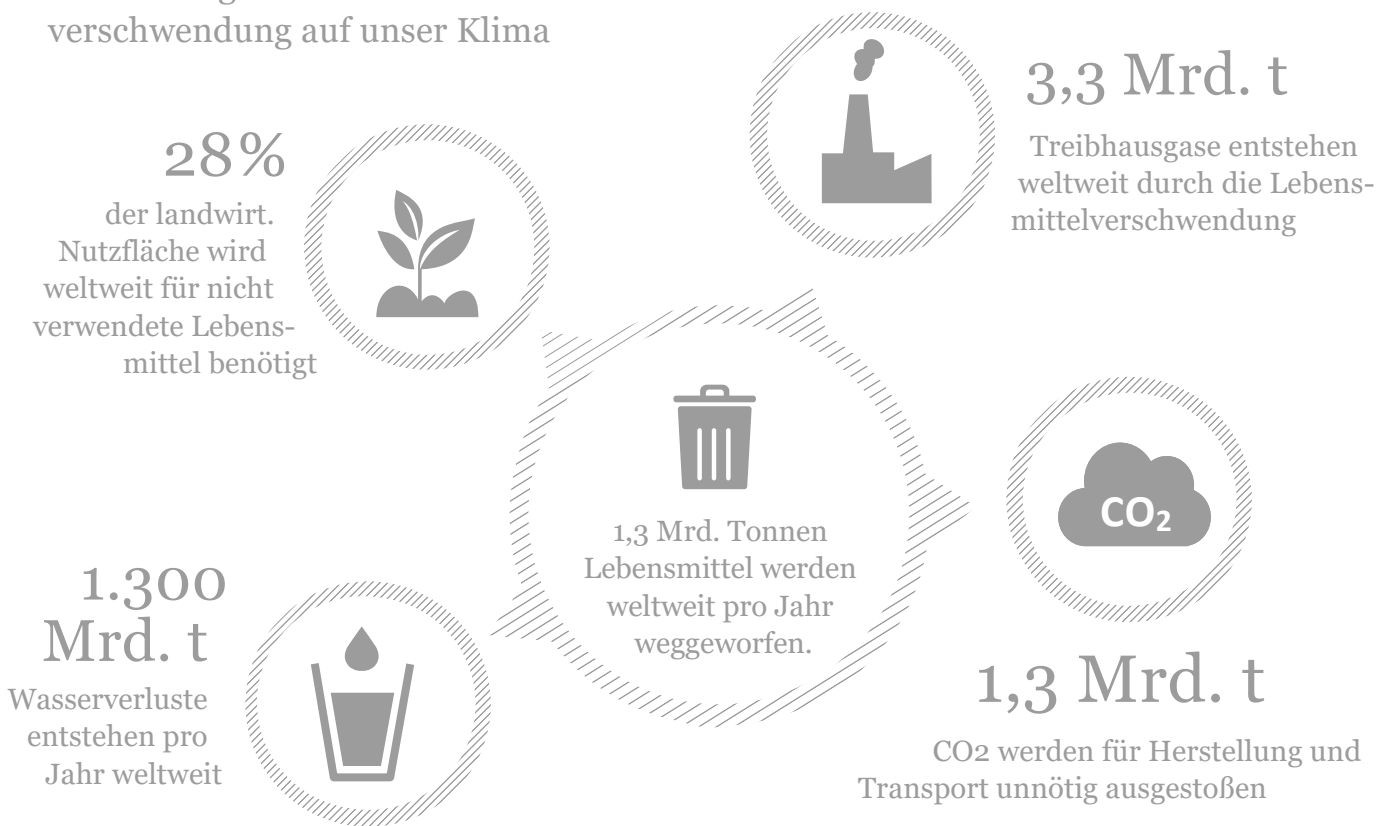
pro Jahr
12,7 Mio. € pro Monat

Grundlage der Berechnung:
Mindestlohn von 9,82 € (gilt seit 1.1.22)

Lebensmittelverschwendung und Klimaschutz

Die Tafeln: Deutschlands größte Lebensmittelretter. Wir retten Lebensmittel und schützen unser Klima.

Auswirkungen der weltweiten Lebensmittelverschwendung auf unser Klima



Was die Tafeln tun, um die Lebensmittelverschwendung zu reduzieren



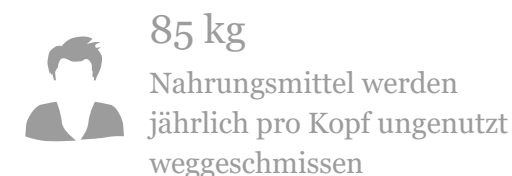
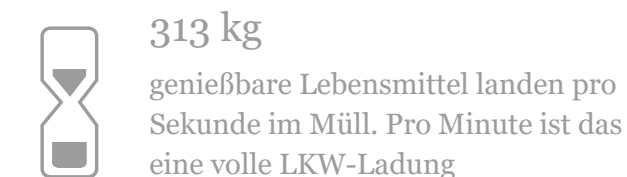
Lebensmittelverschwendung in Zahlen

Weltweit



Die Lebensmittelvernichtung ist seit 1970 weltweit um 40 % gestiegen

In Deutschland



Nachhaltigkeitsziele der Vereinten Nationen

Bis 2030 die Lebensmittelverschwendung halbieren

Kundinnen und Kunden

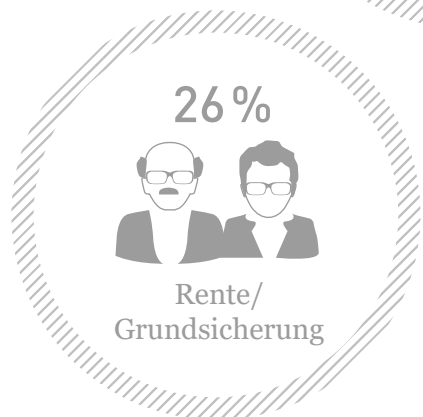
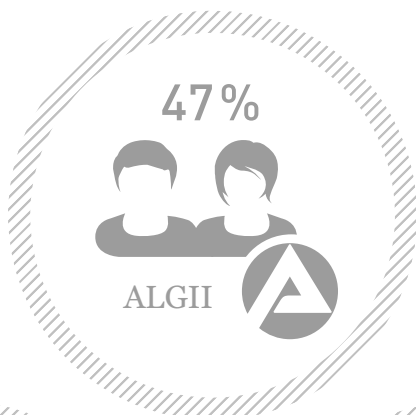
Quelle: Tafel-Umfrage 2019, 2017

2018: 1,5 Mio.

2019: 1,65 Mio.



Die drei größten Gruppen der
Tafel-Kund:innen nach
Bedürftigkeit*:



+10%**

Kund:innen
gesamt
(+150.000)

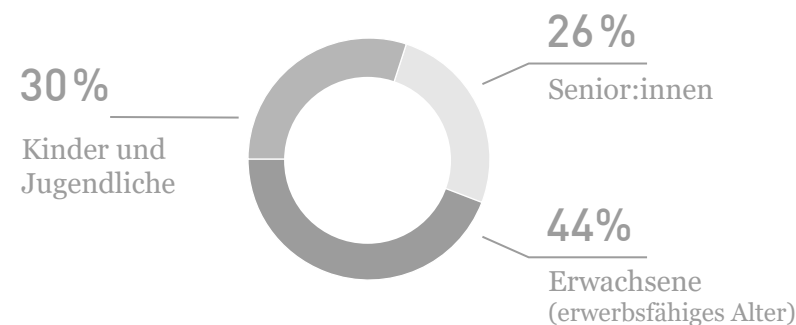
+10%**

Kinder und
Jugendliche
(+45.000)

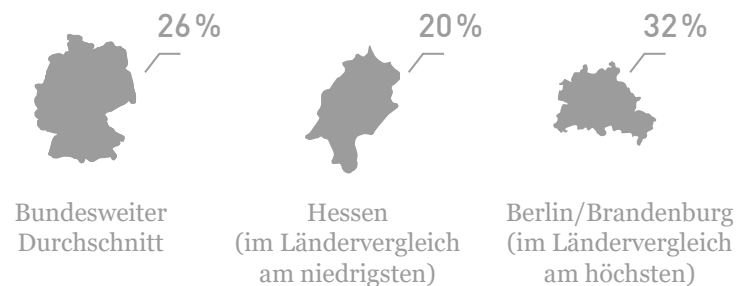
+20%**

Rentner:innen
(+75.000)

Kund:innen nach Alter:



Anteil Senior:innen nach Ländern/Regionen:



* Haushalte, nicht Einzelpersonen.

Woher erhalten die Tafeln Lebensmittel?

Gerettete Lebensmittel

Quelle: Tafel-Umfrage 2017, 2019

Menge umgesetzter
Lebensmittel aller Tafeln



 **265.000 t**
Jährlich

 **22.000 t**
Monatlich

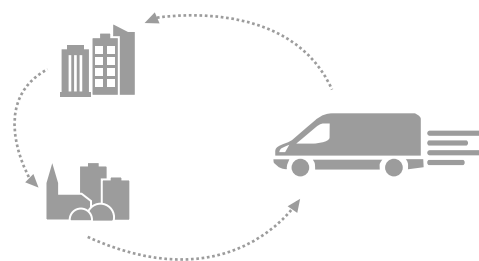
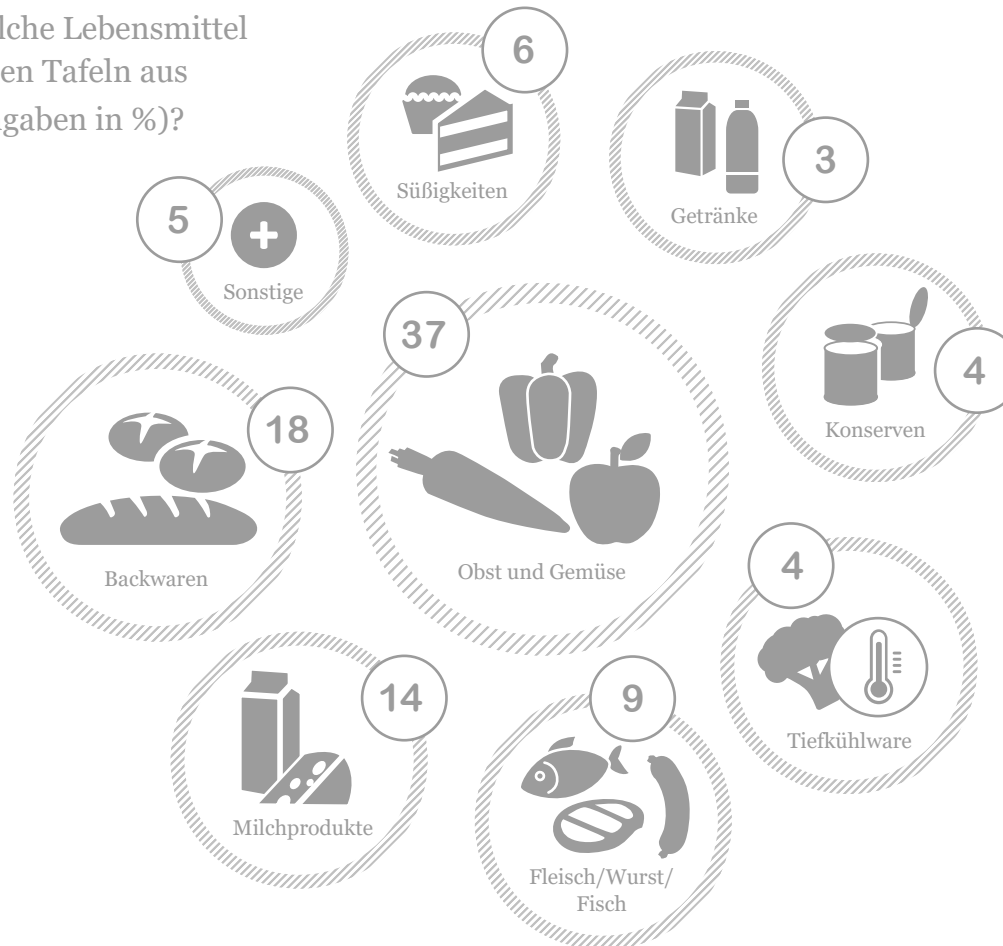
 **723 t**
Täglich

 **30 t**
Stündlich

 **500 kg**
Minütlich

 **8,3 kg**
Sekündlich

Welche Lebensmittel
geben Tafeln aus
(Angaben in %)?



75% der Tafeln mit Überschüssen
beliefern Nachbartafeln, die
Lebensmittellengpässe haben

82%



Regelmäßige Spender
(Supermärkte, Händler,
Bäckereien, Fleischereien,
Hersteller)

8%



Spendenaktionen/
Einmalspenden

8%



Landesverbände/
Dachverband

2%



Sonstige