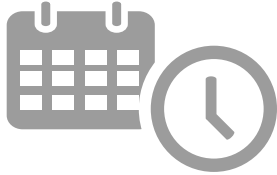


# Ehrenamt



Quelle: Tafel-Umfrage 2019, 2018, 2017

Zeitspenden der Ehrenamtlichen



## 20,4 Mio.

Stunden pro Jahr (2018: 24 Mio.)  
bzw. 1,7 Mio. Stunden pro Monat  
(2018: 2,03 Mio.)

-  leichte Zunahme der Anzahl der Tafel-Aktiven
-  deutlicher Rückgang der Stunden



Finanzieller Gegenwert beträgt

## 180 Mio. €

pro Jahr (2018: 216 Mio.)/  
15 Mio. Euro pro Monat  
(2018: 18 Mio.)

Anzahl Ehrenamtliche nach Stadt- und Gemeindetypen

5%



Landgemeinde  
< 5.000\*

9%



Kl. Kleinstadt  
5.000–9.999\*

21%



Gr. Kleinstadt  
10.000–19.999\*

40%



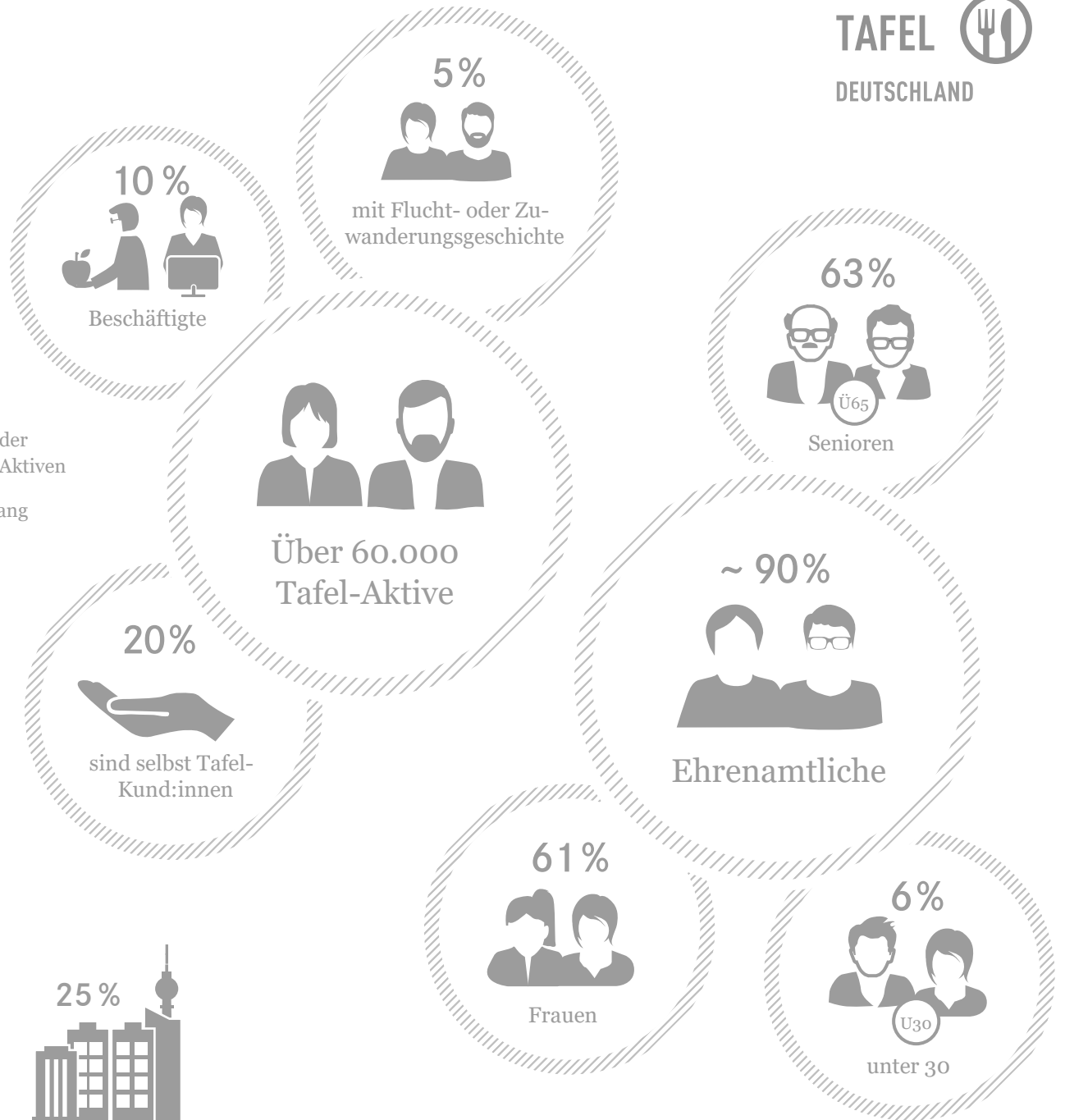
Mittelstadt  
20.000–99.999\*

25%



Großstädte  
> 100.000\*

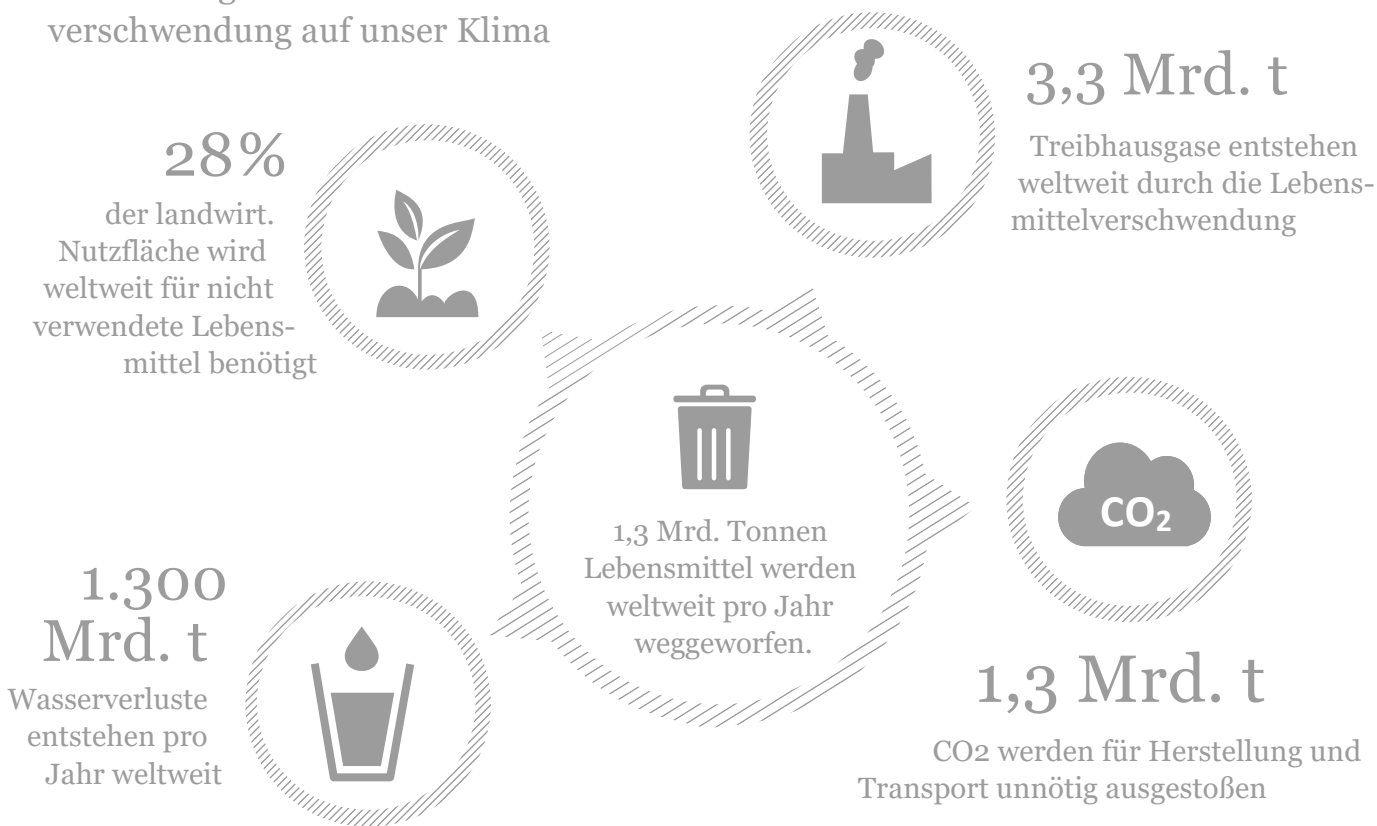
\* Anzahl Einwohner:innen.



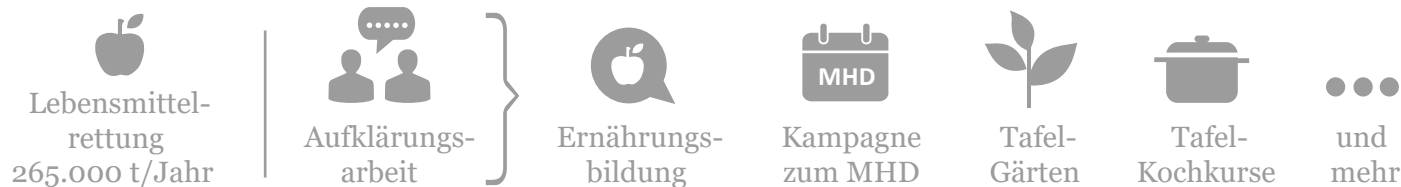
# Lebensmittelverschwendung und Klimaschutz

Die Tafeln: Deutschlands größte Lebensmittelretter. Wir retten Lebensmittel und schützen unser Klima.

Auswirkungen der weltweiten Lebensmittelverschwendung auf unser Klima



Was die Tafeln tun, um die Lebensmittelverschwendung zu reduzieren



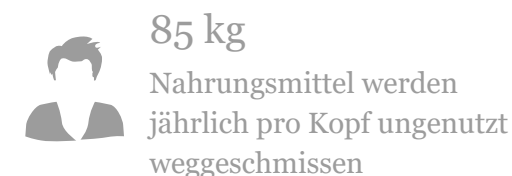
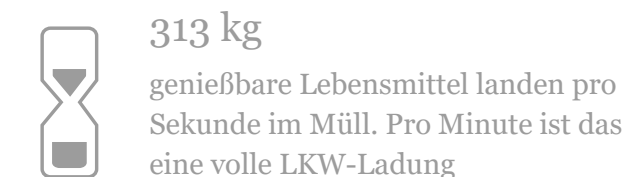
## Lebensmittelverschwendung in Zahlen

### Weltweit



Die Lebensmittelvernichtung ist seit 1970 weltweit um 40 % gestiegen

### In Deutschland



### Nachhaltigkeitsziele der Vereinten Nationen

Bis 2030 die Lebensmittelverschwendung halbieren

# Kundinnen und Kunden

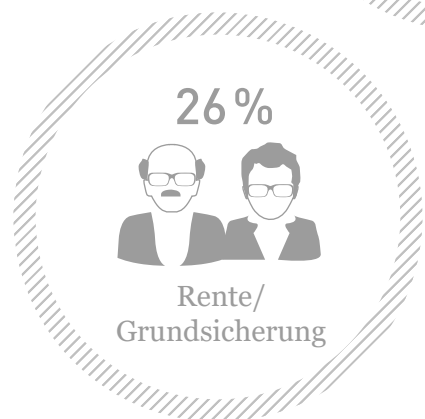
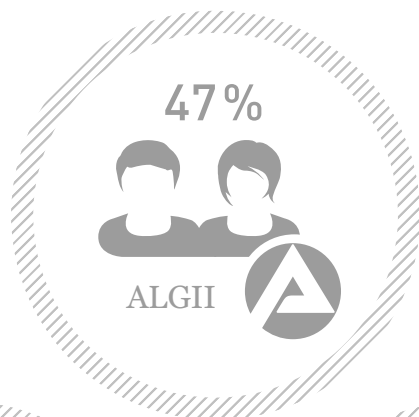
Quelle: Tafel-Umfrage 2019, 2017

2018: 1,5 Mio.

2019: 1,65 Mio.



Die drei größten Gruppen der  
Tafel-Kund:innen nach  
Bedürftigkeit\*:



+10%\*\*

Kund:innen  
gesamt  
(+150.000)

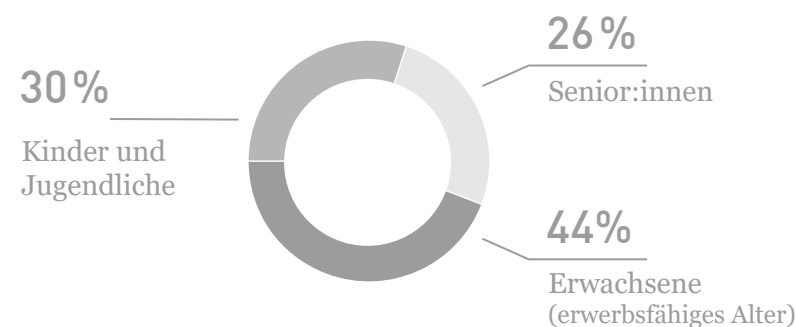
+10%\*\*

Kinder und  
Jugendliche  
(+45.000)

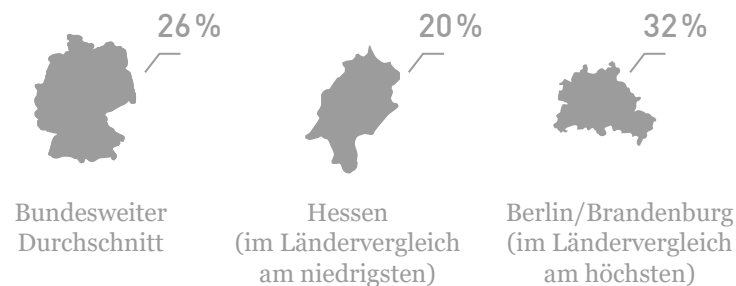
+20%\*\*

Rentner:innen  
(+75.000)

Kund:innen nach Alter:



Anteil Senior:innen nach Ländern/Regionen:



\* Haushalte, nicht Einzelpersonen.

## Woher erhalten die Tafeln Lebensmittel?


# Gerettete Lebensmittel

Quelle: Tafel-Umfrage 2017, 2019

Menge umgesetzter  
Lebensmittel aller Tafeln



 **265.000 t**  
Jährlich

 **22.000 t**  
Monatlich

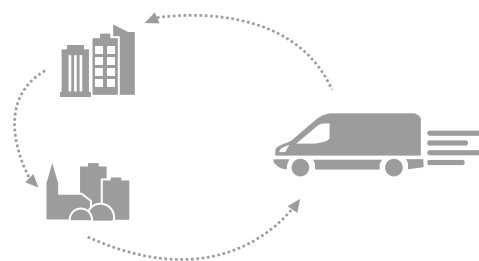
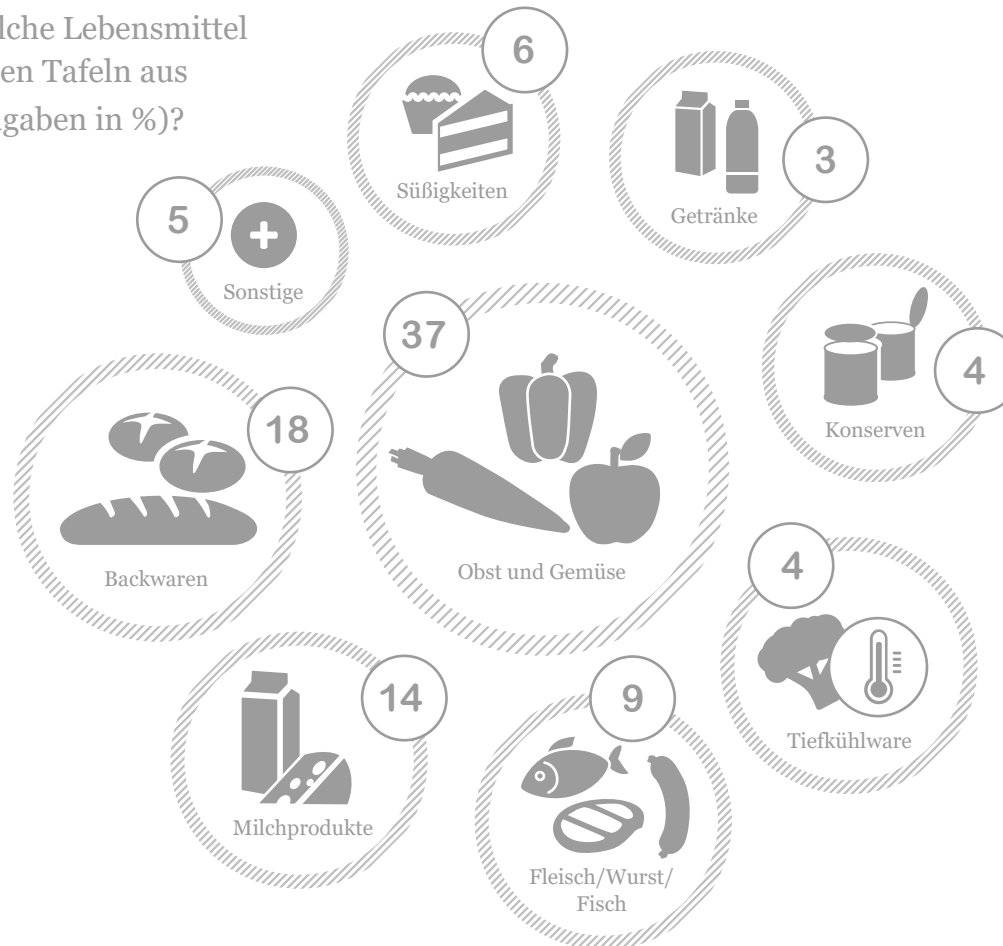
 **723 t**  
Täglich

 **30 t**  
Stündlich

 **500 kg**  
Minütlich

 **8,3 kg**  
Sekündlich

Welche Lebensmittel  
geben Tafeln aus  
(Angaben in %)?



75% der Tafeln mit Überschüssen  
beliefern Nachbartafeln, die  
Lebensmittellengpässe haben

82%



Regelmäßige Spender  
(Supermärkte, Händler,  
Bäckereien, Fleischereien,  
Hersteller)

8%



Spendenaktionen/  
Einmalspenden

8%



Landesverbände/  
Dachverband

2%



Sonstige