

Kundinnen und Kunden

Quelle: Tafel-Umfrage 2019, 2017

2018: 1,5 Mio.

2019: 1,65 Mio.



+10%**

Kundinnen/
Kunden gesamt
(+150.000)

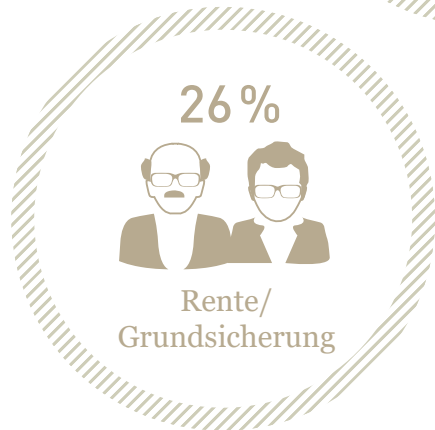
+10%**

Kinder und
Jugendliche
(+45.000)

+20%**

Rentnerinnen/
Rentner
(+75.000)

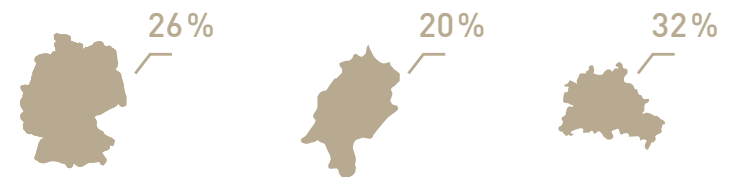
Die drei größten Gruppen der
Tafel-Kund(inn)en nach
Bedürftigkeit*:



Kund(inn)en nach Alter:



Anteil Senioren nach Ländern/Regionen:



Bundesweiter
Durchschnitt

Hessen
(im Ländervergleich
am niedrigsten)

Berlin/Brandenburg
(im Ländervergleich
am höchsten)

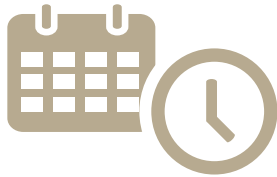
* Haushalte, nicht Einzelpersonen.

Ehrenamt

Quelle: Tafel-Umfrage 2019, 2018, 2017

** Beschäftigte in 1-Euro-Jobs, Voll- oder Teilzeitbeschäftigte, Beschäftigte im BFD und FSJ

Zeitspenden der Ehrenamtlichen



20,4 Mio.

Stunden pro Jahr (2018: 24 Mio.)
bzw. 1,7 Mio. Stunden pro Monat
(2018: 2,03 Mio.)

leichte Zunahme der Anzahl der Tafel-Aktiven
 deutlicher Rückgang der Stunden



Finanzieller Gegenwert beträgt

180 Mio. €

pro Jahr (2018: 216 Mio.)/
15 Mio. Euro pro Monat
(2018: 18 Mio.)

Anzahl Ehrenamtliche nach Stadt- und Gemeindetypen

5%



Landgemeinde
< 5.000*

9%



Kl. Kleinstadt
5.000–9.999*

21%



Gr. Kleinstadt
10.000–19.999*

40%



Mittelstadt
20.000–99.999*

25%



Großstädte
> 100.000*

* Anzahl Einwohner.



Woher erhalten die Tafeln Lebensmittel?

82%



Regelmäßige Spender
(Supermärkte, Händler,
Bäckereien, Fleischereien,
Hersteller)

8%



Spendenaktionen/
Einmalspenden

8%



Landesverbände/
Dachverband

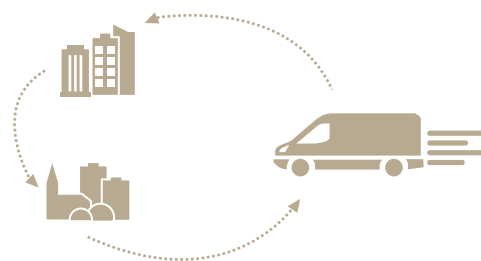
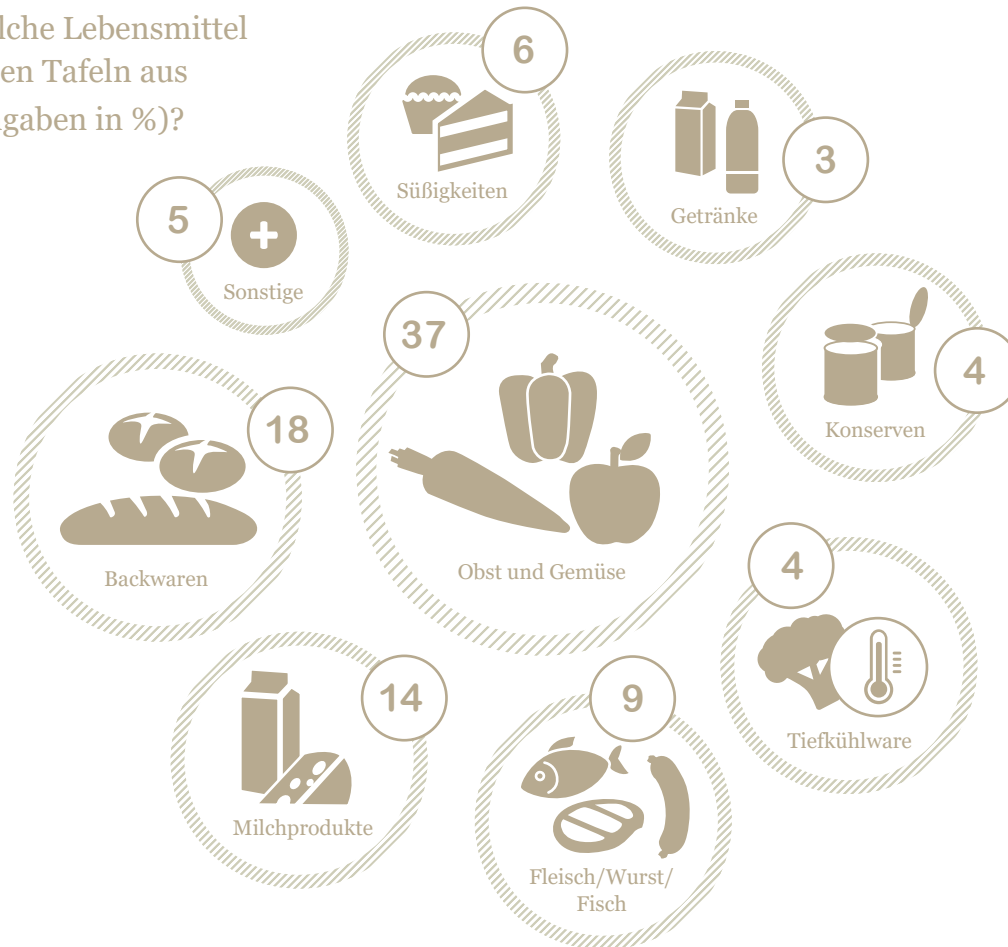
2%



Sonstige

Gerettete Lebensmittel

Welche Lebensmittel
geben Tafeln aus
(Angaben in %)?



75% der Tafeln mit Überschüssen
beliefern Nachbartafeln, die
Lebensmittellengpässe haben

Menge umgesetzter Lebensmittel aller Tafeln



365 **265.000 t**
Jährlich

31 **22.000 t**
Monatlich

7 **723 t**
Täglich

30 **30 t**
Stündlich

60 SEC. **500 kg**
Minütlich

8,3 **8,3 kg**
Sekündlich

Lebensmittelverschwendung und Klimaschutz

Die Tafeln: Deutschlands größte Lebensmittelretter. Wir retten Lebensmittel und schützen unser Klima.

Auswirkungen der weltweiten Lebensmittelverschwendung auf unser Klima



Was die Tafeln tun, um die Lebensmittelverschwendung zu reduzieren



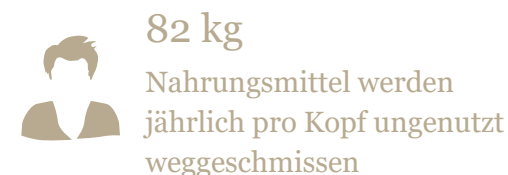
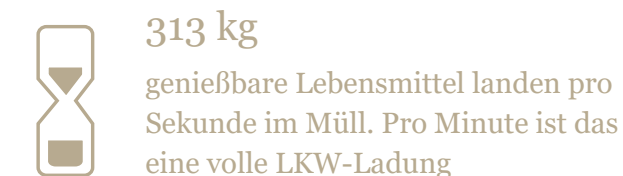
Lebensmittelverschwendung in Zahlen

Weltweit



Die Lebensmittelvernichtung ist seit 1970 weltweit um 40% gestiegen

In Deutschland



Nachhaltigkeitsziele der Vereinten Nationen

Bis 2030 die Lebensmittelverschwendung halbieren